



clIMMa
EDIFICIO

CUANDO LO QUE BUSCAS
ES MUCHO MÁS

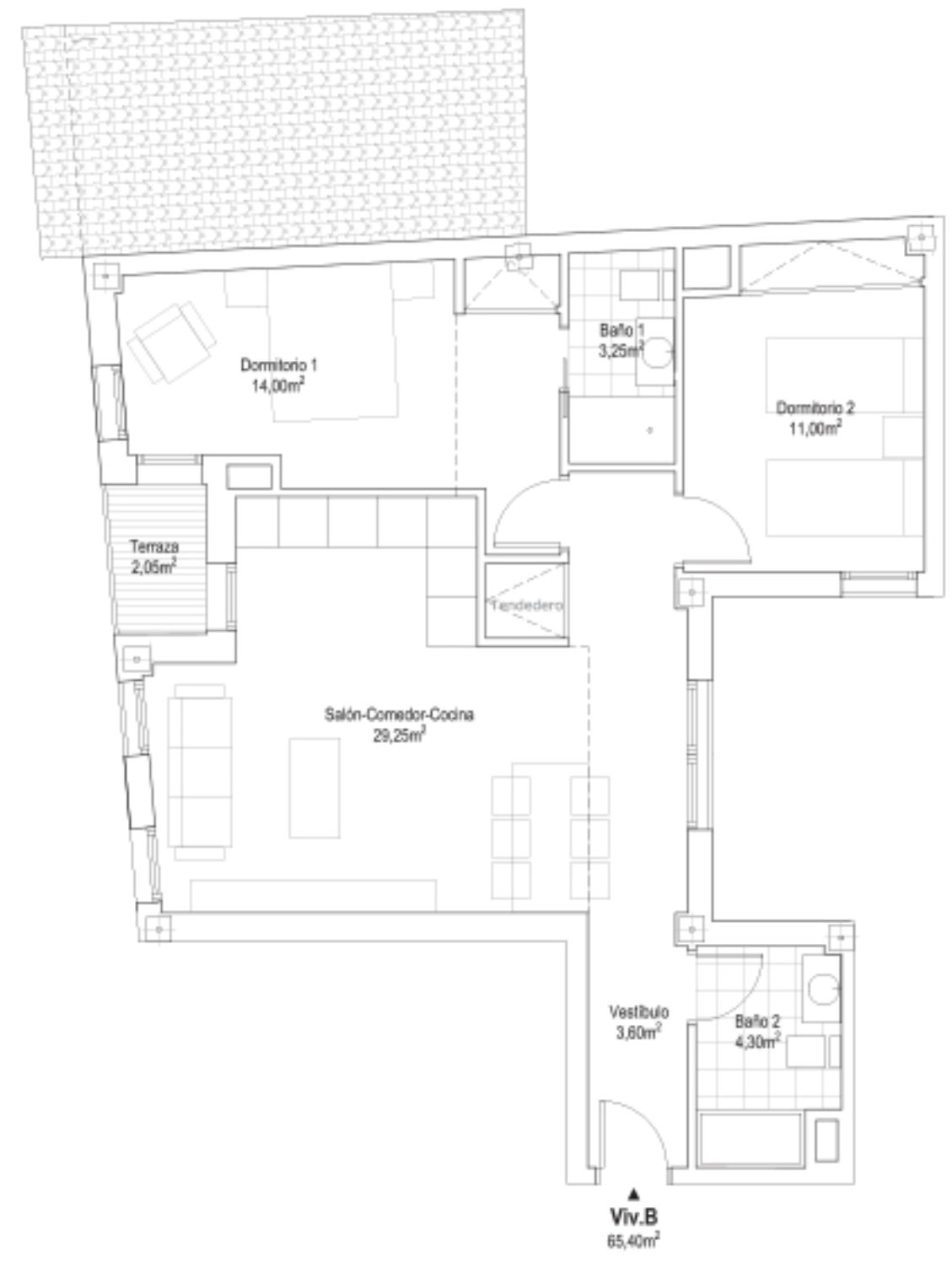


COMERCIALIZA:

GARLAN
SERVICIOS INMOBILIARIOS

PROMUEVE:

M | M
doble emme
GESTIÓN INMOBILIARIA



EDIFICIO CLIMMA | PLAZA SANTA CLARA | HUESCA

VIVIENDA 2.3.B

ESCALERA 2, TERCERO B

SUPERFICIE ÚTIL INTERIOR CERRADA	65,40m ²
SUPERFICIE ÚTIL ABIERTA CUBIERTA	2,05m ²

SUPERFICIE ÚTIL TOTAL 67,45m²



Este documento (tanto su parte gráfica como los datos referidos a superficies) tiene carácter orientativo y ha sido realizado a partir del proyecto elaborado por los arquitectos del edificio pudiendo estar sujeto a modificaciones como consecuencia de exigencias técnicas, comerciales y jurídicas derivadas del proyecto de edificación y su ejecución. Todo el mobiliario que se muestra en este documento se ha incluido a efectos meramente decorativos y orientativos, no formando parte en ningún caso de las viviendas objeto de venta.

Actualizado: 4/8/2021