

EDIFICIO CLIMMA | PLAZA SANTA CLARA | HUESCA

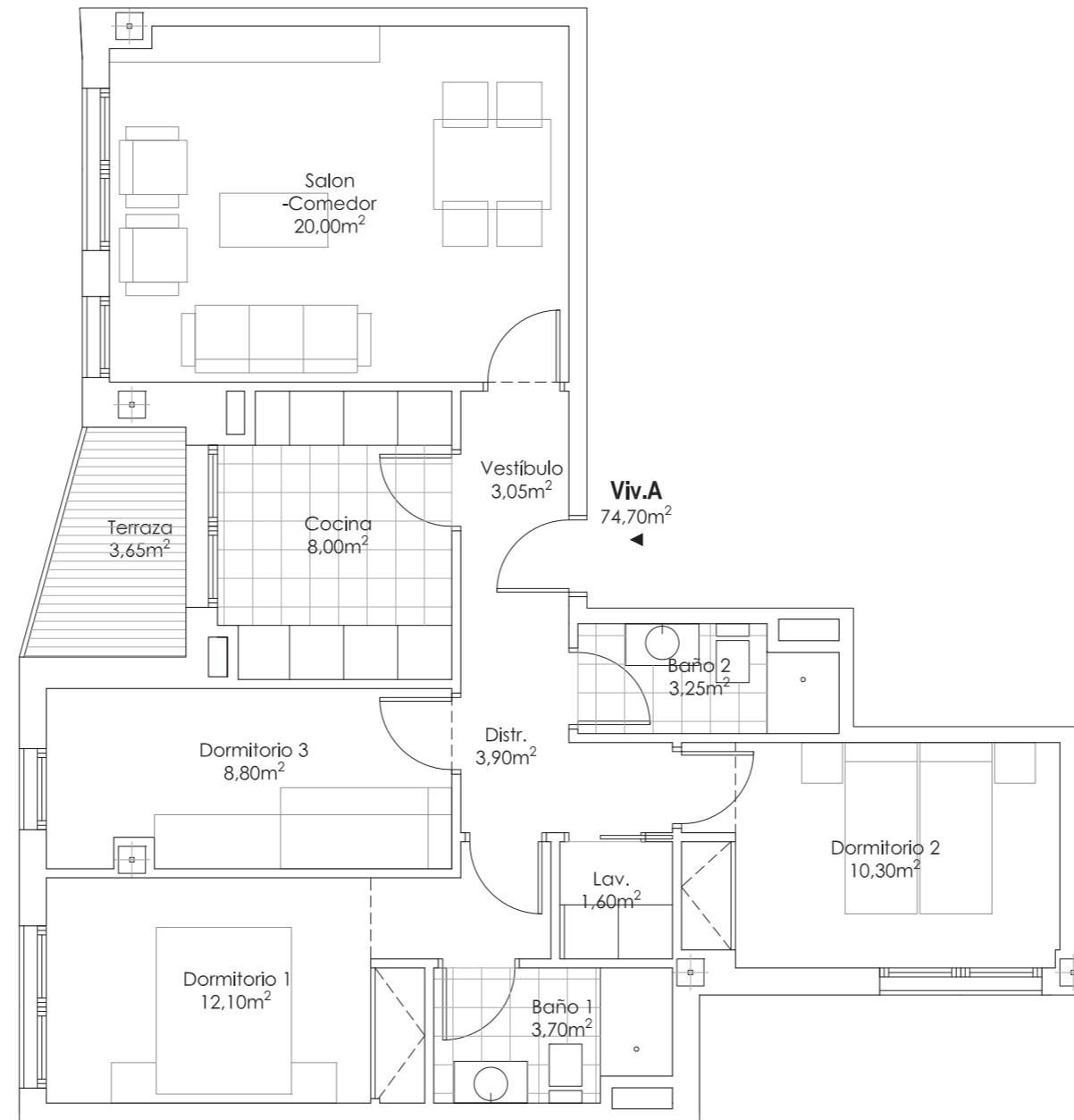
VIVIENDA 2.3.A

ESCALERA 2, TERCERO A

SUPERFICIE ÚTIL INTERIOR CERRADA 74,70m²

SUPERFICIE ÚTIL ABIERTA 3,65m²

SUPERFICIE ÚTIL TOTAL 78,35m²



clIMMa
EDIFICIO

CUANDO LO QUE BUSCAS
ES MUCHO MÁS



COMERCIALIZA:

GARLAN
SERVICIOS INMOBILIARIOS

PROMUEVE:

M | M
doble | emme
GESTIÓN INMOBILIARIA