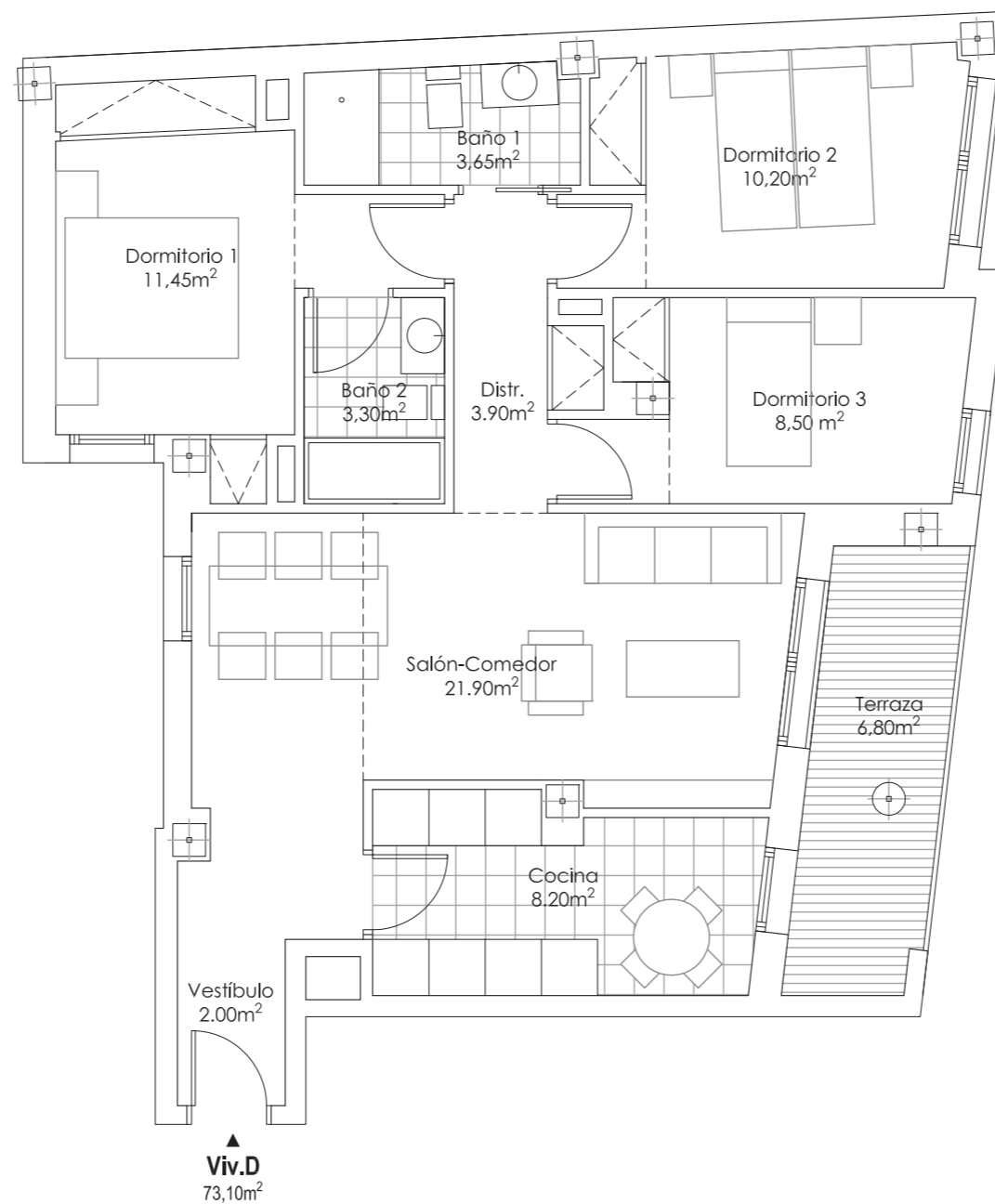


ESCALA GRÁFICA 1/75



EDIFICIO CLIMMA | PLAZA SANTA CLARA | HUESCA

VIVIENDA 2.2.D

ESCALERA 2, SEGUNDO D

SUPERFICIE ÚTIL INTERIOR CERRADA 73,10m²

SUPERFICIE ÚTIL ABIERTA 6,80m²

SUPERFICIE ÚTIL TOTAL 79,90m²



clIMMa
EDIFICIO

CUANDO LO QUE BUSCAS
ES MUCHO MÁS



COMERCIALIZA:

GARLAN
SERVICIOS INMOBILIARIOS

PROMUEVE:

M | M
doble emme
GESTIÓN INMOBILIARIA